

ด่วนที่สุด

ที่ บก ๐๐๒๓.๓/ว.๑๐๐๖



ถึง สำนักงานส่งเสริมการปกครองท้องถิ่นอำเภอ ทุกอำเภอ

ตามหนังสือ จังหวัดบึงกาฬ ด่วนที่สุด ที่ บก ๐๐๒๓.๕/ว ๕๐๕๕ ลงวันที่ ๒๐ พฤศจิกายน ๒๕๖๑ ได้แจ้งแนวทางการดำเนินโครงการส่งเสริมการเรียนรู้เด็กปฐมวัย ท้องถิ่นไทย ผ่านการเล่น ประจำปีงบประมาณ พ.ศ. ๒๕๖๒ โดยมีวัตถุประสงค์เพื่อดำเนินการสร้างสนามเด็กเล่นสร้างปัญญา เพื่อส่งเสริมให้เด็กปฐมวัย ในท้องถิ่นมีพัฒนาการสมบูรณ์ ตามวัยผ่านการเล่นสนามเด็กเล่นสร้างปัญญา นั้น

กรมส่งเสริมการปกครองท้องถิ่น แจ้งว่า เพื่อให้การดำเนินโครงการส่งเสริมการเรียนรู้เด็กปฐมวัย ท้องถิ่นไทย ผ่านการเล่น เป็นไปอย่างต่อเนื่อง และกรมส่งเสริมการปกครองท้องถิ่นมีข้อมูลขององค์กรปกครองส่วนท้องถิ่นที่มีความประสงค์ขอรับการสนับสนุนงบประมาณตามโครงการส่งเสริมการเรียนรู้เด็กปฐมวัย ท้องถิ่นไทย ผ่านการเล่น ประจำปีงบประมาณ พ.ศ. ๒๕๖๓ จึงขอความร่วมมืออำเภอดำเนินการ ดังนี้

๑. แจ้งองค์กรปกครองส่วนท้องถิ่นที่มีศูนย์พัฒนาเด็กเล็กในสังกัดที่มีความประสงค์จะขอรับการสนับสนุนงบประมาณรายจ่ายประจำปีงบประมาณ พ.ศ. ๒๕๖๓ โครงการส่งเสริมการเรียนรู้เด็กปฐมวัย ท้องถิ่นไทย ผ่านการเล่น จัดทำคำขอรับการสนับสนุนงบประมาณ โดยมีแนวทาง ดังนี้

๑.๑ องค์กรปกครองส่วนท้องถิ่นที่มีความประสงค์ขอรับการสนับสนุนงบประมาณ รายการดังกล่าว ต้องมีคุณสมบัติครบถ้วนตามหลักเกณฑ์ที่กรมส่งเสริมการปกครองท้องถิ่นกำหนด ดังนี้

๑.๑.๑ องค์กรปกครองส่วนท้องถิ่น และศูนย์พัฒนาเด็กเล็กที่มีความประสงค์ขอรับการสนับสนุนงบประมาณต้องมีความเข้าใจในแนวคิด หลักการ และฐานการเล่นของสนามเด็กเล่นสร้างปัญญา

๑.๑.๒ ศูนย์พัฒนาเด็กเล็กมีพื้นที่สร้างสนามเด็กเล่น ไม่น้อยกว่า ๑๐๐ ตารางวา และต้องเป็นพื้นที่ที่ได้รับอนุญาตให้สร้างอย่างถูกต้องตามกฎหมาย

๑.๑.๓ พื้นที่ตามข้อ ๑.๑.๒ ต้องมีต้นไม้ใหญ่ในพื้นที่

๑.๑.๔ สามารถดำเนินการสร้างสนามเด็กเล่นได้ตามหลัก “บวร” (บ้าน วัด โรงเรียน) คือ การร่วมมือขององค์กร และสถาบันหลักในท้องถิ่น ร่วมกันคิด ร่วมกันสร้าง และบริหารจัดการสนามเด็กเล่นสร้างปัญญา รวมทั้งใช้แรงงานในการสร้างจากความร่วมมือของคนในท้องถิ่น ซึ่งคนในท้องถิ่นจะเกิดความรู้สึกเป็นเจ้าของสนามเด็กเล่นสร้างปัญญาด้วยกัน

๑.๑.๕ มีความพร้อมในการดำเนินการได้ทันทีเมื่อได้รับการจัดสรรงบประมาณ

๑.๒ ให้องค์กรปกครองส่วนท้องถิ่นที่มีคุณสมบัติครบถ้วนตามข้อ ๑.๑ จัดทำคำขอรับการสนับสนุนงบประมาณรายการดังกล่าว แล้วให้ส่งสำนักงานส่งเสริมการปกครองท้องถิ่นจังหวัดบึงกาฬ ภายในวันที่ ๑๔ ธันวาคม ๒๕๖๑ รายละเอียดตามสิ่งที่ส่งมาด้วย



กลุ่มงานส่งเสริมและพัฒนาท้องถิ่น

โทร. ๐ ๔๒๔๙ ๒๔๗๗

โทรสาร ๐ ๔๒๔๙ ๒๔๘๐

ด่วนที่สุด

ที่ มท ๐๘๑๖.๔/วต๓๕๓



กรมส่งเสริมการปกครองท้องถิ่น
ถนนนครราชสีมา เขตดุสิต กทม. ๑๐๓๐๐

๓ ธันวาคม ๒๕๖๑

เรื่อง การขอรับการสนับสนุนงบประมาณตามโครงการส่งเสริมการเรียนรู้เด็กปฐมวัย ท้องถิ่นไทย ผ่านการเล่น
ประจำปีงบประมาณ พ.ศ. ๒๕๖๓

เรียน ผู้ว่าราชการจังหวัด ทุกจังหวัด

อ้างถึง ๑. หนังสือกรมส่งเสริมการปกครองท้องถิ่น ด่วนที่สุด ที่ มท ๐๘๑๖.๔/ว ๒๖๐๙ ลงวันที่ ๒๓ สิงหาคม ๒๕๖๑

๒. หนังสือกรมส่งเสริมการปกครองท้องถิ่น ด่วนที่สุด ที่ มท ๐๘๑๖.๔/ว ๓๖๓๙ ลงวันที่ ๑๓ พฤศจิกายน ๒๕๖๑

สิ่งที่ส่งมาด้วย ๑. แนวทางการดำเนินการโครงการส่งเสริมการเรียนรู้ จำนวน ๑ ชุด
๒. แบบฐานการเล่นของสนามเด็กเล่นสร้างปัญญา จำนวน ๑ ชุด
๓. แบบคำขอรับการสนับสนุนงบประมาณฯ จำนวน ๑ ชุด
๔. แบบรายงานผลการขอรับการสนับสนุนงบประมาณฯ จำนวน ๑ ชุด

ตามที่กรมส่งเสริมการปกครองท้องถิ่น มีนโยบายในการส่งเสริมและสนับสนุนให้เด็กปฐมวัย
ภายในท้องถิ่น มีพัฒนาการสมบูรณ์ตามวัยครบทั้ง ๔ ด้าน ได้แก่ ด้านร่างกาย อารมณ์ สังคม และสติปัญญา
ผ่านการเล่นสนามเด็กเล่นสร้างปัญญา ตามโครงการส่งเสริมการเรียนรู้เด็กปฐมวัย ท้องถิ่นไทย ผ่านการเล่น
ซึ่งได้ดำเนินการในปีงบประมาณ พ.ศ. ๒๕๖๑ - ๒๕๖๒ รายละเอียดตามหนังสือที่อ้างถึง นั้น

กรมส่งเสริมการปกครองท้องถิ่น ทิจารณาแล้วเห็นว่า เพื่อให้การดำเนินการโครงการส่งเสริม
การเรียนรู้เด็กปฐมวัย ท้องถิ่นไทย ผ่านการเล่น เป็นไปอย่างต่อเนื่อง และกรมส่งเสริมการปกครองท้องถิ่น
มีข้อมูลขององค์กรปกครองส่วนท้องถิ่นที่มีความประสงค์ขอรับการสนับสนุนงบประมาณตามโครงการส่งเสริม
การเรียนรู้เด็กปฐมวัย ท้องถิ่นไทย ผ่านการเล่น ประจำปีงบประมาณ พ.ศ. ๒๕๖๓ จึงขอความร่วมมือจังหวัด
ดำเนินการดังนี้

๑. แจ้งองค์กรปกครองส่วนท้องถิ่นที่มีศูนย์พัฒนาเด็กเล็กในสังกัดที่มีความประสงค์จะขอรับ
การสนับสนุนงบประมาณรายจ่ายประจำปีงบประมาณ พ.ศ. ๒๕๖๓ โครงการส่งเสริมการเรียนรู้เด็กปฐมวัย
ท้องถิ่นไทย ผ่านการเล่น จัดทำคำขอรับการสนับสนุนงบประมาณ โดยมีแนวทาง ดังนี้

๑.๑ องค์กรปกครองส่วนท้องถิ่นที่มีความประสงค์ขอรับการสนับสนุนงบประมาณรายการ
ดังกล่าว ต้องมีคุณสมบัติครบถ้วนตามหลักเกณฑ์ที่กรมส่งเสริมการปกครองท้องถิ่นกำหนด ดังนี้

๑.๑.๑ องค์กรปกครองส่วนท้องถิ่น และศูนย์พัฒนาเด็กเล็กที่มีความประสงค์ขอรับ
การสนับสนุนงบประมาณต้องมีความเข้าใจในแนวคิด หลักการ และฐานการเล่นของสนามเด็กเล่นสร้างปัญญา
โดยสามารถศึกษารายละเอียดได้จากสิ่งที่ส่งมาด้วย ๑ - ๒

๑.๑.๒ ศูนย์พัฒนาเด็กเล็กมีพื้นที่สร้างสนามเด็กเล่น ไม่น้อยกว่า ๑๐๐ ตารางวา
และต้องเป็นพื้นที่ที่ได้รับอนุญาตให้สร้างอย่างถูกต้องตามกฎหมาย

๑.๑.๓ พื้นที่ตามข้อ ๑.๑.๒ ต้องมีต้นไม้ใหญ่ในพื้นที่

๑.๑.๔ สามารถดำเนินการสร้างสนามเด็กเล่นได้ตามหลัก "บวร" (บ้าน วัด โรงเรียน)

คือ การร่วมมือขององค์กร และสถาบันหลักในท้องถิ่น ร่วมกันคิด ร่วมกันสร้าง และบริหารจัดการสนามเด็กเล่น
สร้างปัญญา รวมทั้งใช้แรงงานในการสร้างจากความร่วมมือของคนในท้องถิ่น ซึ่งคนในท้องถิ่นจะได้
เกิดความรู้สึกเป็นเจ้าของสนามเด็กเล่นสร้างปัญญาด้วยกัน

/๑.๑.๕ มีความ...

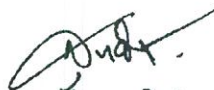
๑.๑.๕ มีความพร้อมในการดำเนินการได้ทันทีเมื่อได้รับการจัดสรรงบประมาณ

๑.๒ ให้องค์กรปกครองส่วนท้องถิ่นที่มีคุณสมบัติครบถ้วนตามข้อ ๑.๑ จัดทำคำขอรับการสนับสนุนงบประมาณรายการดังกล่าว ตามสิ่งที่ส่งมาด้วย ๓ แล้วส่งให้จังหวัด

๒. ให้จังหวัดดำเนินการตรวจสอบข้อมูลการขอรับการสนับสนุนงบประมาณขององค์กรปกครองส่วนท้องถิ่นว่าครบถ้วนตามคุณสมบัติที่กำหนดหรือไม่ และให้พิจารณาเรียงลำดับความพร้อมและความต้องการขององค์กรปกครองส่วนท้องถิ่นที่ขอรับการสนับสนุนงบประมาณรายการดังกล่าว แล้วรายงานผลให้กรมส่งเสริมการปกครองท้องถิ่นทราบ ตามสิ่งที่ส่งมาด้วย ๔ พร้อมแบบคำขอรับการสนับสนุนงบประมาณฯ ภายในวันที่ ๑๗ ธันวาคม ๒๕๖๑ ทั้งทางเอกสาร และทาง e-mail : playground0816.4@gmail.com

จึงเรียนมาเพื่อโปรดพิจารณาดำเนินการต่อไป

ขอแสดงความนับถือ



(นายสุทธิพงษ์ จุลเจริญ)

อธิบดีกรมส่งเสริมการปกครองท้องถิ่น

กองส่งเสริมและพัฒนาการจัดการศึกษาท้องถิ่น

กลุ่มงานส่งเสริมการจัดการศึกษาปฐมวัยและศูนย์พัฒนาเด็กเล็ก

โทร ๐๒-๒๔๑๙๐๒๑-๓ ต่อ ๔๐๓-๔๑๐ โทรสาร ต่อ ๔๑๘

ผู้ประสานงาน : นายต้องการ สุขเหลือ โทร. ๐๙๗-๐๑๖๑๗๘๘

แนวทางการดำเนินการโครงการส่งเสริมการเรียนรู้เด็กปฐมวัย ท้องถิ่นไทย ผ่านการเล่น
ประจำปีงบประมาณ พ.ศ. ๒๕๖๓

.....

๑. งบประมาณตามโครงการส่งเสริมการเรียนรู้เด็กปฐมวัย ท้องถิ่นไทย ผ่านการเล่น ประจำปีงบประมาณ พ.ศ. ๒๕๖๓ ที่องค์กรปกครองส่วนท้องถิ่นที่มีความประสงค์จะขอรับการสนับสนุนงบประมาณจากกรมส่งเสริมการปกครองท้องถิ่น จะเป็นงบประมาณที่ใช้สำหรับการจัดซื้อและจัดหาวัสดุที่ใช้ในการสร้างสนามเด็กเล่นสร้างปัญญา ตามแบบฐานการเล่นของสนามเด็กเล่นสร้างปัญญาที่กรมส่งเสริมการปกครองท้องถิ่นกำหนดเท่านั้น และเมื่อองค์กรปกครองส่วนท้องถิ่นจัดซื้อและจัดหาวัสดุที่ใช้ในการสร้างสนามเด็กเล่นแล้ว ต้องดำเนินการสร้างสนามเด็กเล่นสร้างปัญญาในพื้นที่ศูนย์พัฒนาเด็กเล็กที่ขอรับการสนับสนุนงบประมาณให้แล้วเสร็จ โดยใช้การมีส่วนร่วมของชุมชนท้องถิ่น ตามหลัก “บวร” (บ้าน วัด โรงเรียน) ในการดำเนินการสร้างสนามเด็กเล่นสร้างปัญญา

๒. องค์กรปกครองส่วนท้องถิ่นศึกษา และศูนย์พัฒนาเด็กเล็กที่มีความประสงค์ขอรับการสนับสนุนงบประมาณรายการดังกล่าว ต้องทำความเข้าใจรายละเอียด และแนวคิดในการสร้างสนามเด็กเล่นสร้างปัญญา โดยสามารถศึกษาได้จากเอกสารและช่องทางสื่อออนไลน์ ดังนี้

๒.๑ แบบฐานการเล่นของสนามเด็กเล็กสร้างปัญญา ฐานที่ ๑ - ๔

๒.๒ คู่มือสร้างการเล่นตามพหุวิธีสร้างลูกจากทารก โดยนายดิศกร กุณธร ประธานมูลนิธิสนามเด็กเล็กสร้างปัญญา

๒.๓ ตัวอย่างรายการวัสดุสำหรับใช้ในการสร้างสนามเด็กเล่นสร้างปัญญา ฐานที่ ๑-๔

๒.๔ รายชื่อโรงเรียนที่มูลนิธิสนามเด็กเล่นสร้างปัญญาได้ร่วมออกแบบและก่อสร้างสนามเด็กเล่นสร้างปัญญา โดยองค์กรปกครองส่วนท้องถิ่นสามารถสอบถามหรือศึกษาดูงานสนามเด็กเล่นสร้างปัญญา ดังกล่าวได้

๒.๕ เพจ facebook : มูลนิธิสนามเด็กเล่นสร้างปัญญา

๒.๖ กลุ่ม facebook : สนามเด็กเล่นสร้างปัญญาโดยท้องถิ่น

* เอกสารข้อ ๒.๑ - ๒.๔ องค์กรปกครองส่วนท้องถิ่นสามารถดาวน์โหลดเอกสารดังกล่าวได้จาก QR Code ด้านล่าง



goo.gl/NQNneL

๓. องค์กรปกครองส่วนท้องถิ่นที่มีความประสงค์ขอรับการสนับสนุนงบประมาณรายการดังกล่าว ต้องมีคุณสมบัติครบถ้วนตามหลักเกณฑ์ที่กรมส่งเสริมการปกครองท้องถิ่นกำหนด ดังนี้

๓.๑ องค์กรปกครองส่วนท้องถิ่น และศูนย์พัฒนาเด็กเล็กที่มีความประสงค์ขอรับการสนับสนุนงบประมาณต้องมีความเข้าใจในแนวคิด หลักการ และฐานการเล่นของสนามเด็กเล่นสร้างปัญญา โดยสามารถศึกษารายละเอียดได้ตามข้อ ๒.

๓.๒ ศูนย์พัฒนาเด็กเล็กมีพื้นที่สร้างสนามเด็กเล่น ไม่น้อยกว่า ๑๐๐ ตารางวา และต้องเป็นพื้นที่ที่ได้รับอนุญาตให้สร้างอย่างถูกต้องตามกฎหมาย

๓.๓ พื้นที่ตามข้อ ๓.๒ ต้องมีต้นไม้ใหญ่ในพื้นที่

๓.๔ สามารถดำเนินการสร้างสนามเด็กเล่นได้ตามหลัก “บวร” (บ้าน วัด โรงเรียน) คือ การร่วมมือขององค์กร และสถาบันหลักในท้องถิ่น ร่วมกันคิด ร่วมกันสร้าง และบริหารจัดการสนามเด็กเล่นสร้างปัญญา รวมทั้งใช้แรงงานในการสร้างจากความร่วมมือของคนในท้องถิ่น ซึ่งคนในท้องถิ่นจะเกิดความรู้สึกเป็นเจ้าของสนามเด็กเล่นสร้างปัญญาด้วยกัน

๓.๕ มีความพร้อมในการดำเนินการได้ทันทีเมื่อได้รับการจัดสรรงบประมาณ

๔. ให้องค์กรปกครองส่วนท้องถิ่นที่มีคุณสมบัติครบถ้วนตามข้อ ๓ จัดทำคำขอรับการสนับสนุนงบประมาณรายการดังกล่าว ตามแบบคำขอรับการสนับสนุนงบประมาณฯ แล้วส่งให้จังหวัด

๕. ให้จังหวัดดำเนินการตรวจสอบข้อมูลการขอรับการสนับสนุนงบประมาณขององค์กรปกครองส่วนท้องถิ่นว่าครบถ้วนตามคุณสมบัติที่กำหนดหรือไม่ และให้พิจารณาเรียงลำดับความพร้อมและความต้องการขององค์กรปกครองส่วนท้องถิ่นที่ขอรับการสนับสนุนงบประมาณรายการดังกล่าว แล้วรายงานผลให้กรมส่งเสริมการปกครองท้องถิ่นทราบ ตามแบบรายงานผลฯ พร้อมแบบคำขอรับการสนับสนุนงบประมาณฯ ภายในวันที่ ๑๗ ธันวาคม ๒๕๖๑ ทั้งทางเอกสาร และทาง e-mail : playground0816.4@gmail.com

.....

គ្រឹមត្រាយ វិធីសាស្ត្រ កែលម្អប្រព័ន្ធបណ្តាញទឹកស្អាត ក្នុងតំបន់ភ្នំពេញ

គម្រោងស្រាវជ្រាវ និងសាងសង់ប្រព័ន្ធបណ្តាញទឹកស្អាត ក្នុងតំបន់ភ្នំពេញ ដោយមានការចូលរួមពី អង្គការសហប្រជាជាតិ និង រដ្ឋាភិបាលកម្ពុជា

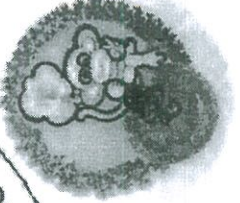
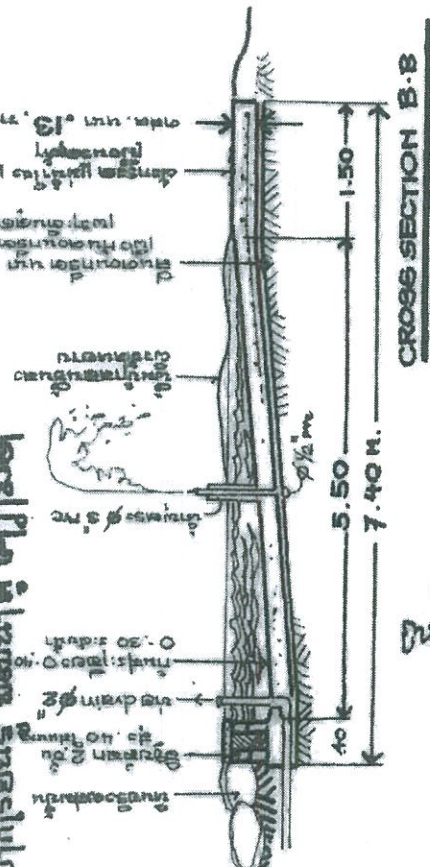
ផ្ទាំងទឹក

គម្រោង ១០០០

- ប្រភេទស្រោច ១ ផ្ទាំងទឹក ដំបូង មានទំហំ ០.០០ x ០.៣០ ម៉ែត្រ (ប្រភេទស្រោចស្រាវជ្រាវ)
- ប្រភេទស្រោច ២ ផ្ទាំងទឹក ដំបូង មានទំហំ ០.៤០ x ០.៣០ ម៉ែត្រ (ប្រភេទស្រោចស្រាវជ្រាវ)
- ប្រភេទស្រោច ៣ ផ្ទាំងទឹក ដំបូង មានទំហំ ០.៤០ x ០.៣០ ម៉ែត្រ (ប្រភេទស្រោចស្រាវជ្រាវ)
- ប្រភេទស្រោច ៤ ផ្ទាំងទឹក ដំបូង មានទំហំ ០.៤០ x ០.៣០ ម៉ែត្រ (ប្រភេទស្រោចស្រាវជ្រាវ)
- ប្រភេទស្រោច ៥ ផ្ទាំងទឹក ដំបូង មានទំហំ ០.៤០ x ០.៣០ ម៉ែត្រ (ប្រភេទស្រោចស្រាវជ្រាវ)

● លក្ខណៈពិសេស គឺមានការកែលម្អប្រព័ន្ធបណ្តាញទឹកស្អាត ដោយប្រើប្រាស់ប្រភេទស្រោចស្រាវជ្រាវ ដែលមានប្រសិទ្ធភាពខ្ពស់ ក្នុងការស្រោចទឹកស្អាត ទៅលើផ្ទាំងទឹកស្រាវជ្រាវ

● លក្ខណៈពិសេស គឺមានការកែលម្អប្រព័ន្ធបណ្តាញទឹកស្អាត ដោយប្រើប្រាស់ប្រភេទស្រោចស្រាវជ្រាវ ដែលមានប្រសិទ្ធភាពខ្ពស់ ក្នុងការស្រោចទឹកស្អាត ទៅលើផ្ទាំងទឹកស្រាវជ្រាវ



គម្រោង ១០០០

គ្រឹះការងាររបស់ក្រុមបងប្អូន បងប្អូនសិស្ស

គម្រោងគ្រឹះការងារ គំនិតប្រឆាំងការបាត់បង់ជីវិត គំនិតប្រឆាំងការបាត់បង់ជីវិត

គំនិតប្រឆាំងការបាត់បង់ជីវិត គំនិតប្រឆាំងការបាត់បង់ជីវិត

ឆ្លាតវៃ គំនិតប្រឆាំងការបាត់បង់ជីវិត SPIDER MAN 3-5-10 ឆ្នាំ

គំនិតប្រឆាំងការបាត់បង់ជីវិត គំនិតប្រឆាំងការបាត់បង់ជីវិត

- 1 បងប្អូន បងប្អូន បងប្អូន (បងប្អូនប្រើប្រាស់)
- 2 គំនិតប្រឆាំងការបាត់បង់ជីវិត គំនិតប្រឆាំងការបាត់បង់ជីវិត
- 3 គំនិតប្រឆាំងការបាត់បង់ជីវិត គំនិតប្រឆាំងការបាត់បង់ជីវិត
- 4 គំនិតប្រឆាំងការបាត់បង់ជីវិត គំនិតប្រឆាំងការបាត់បង់ជីវិត

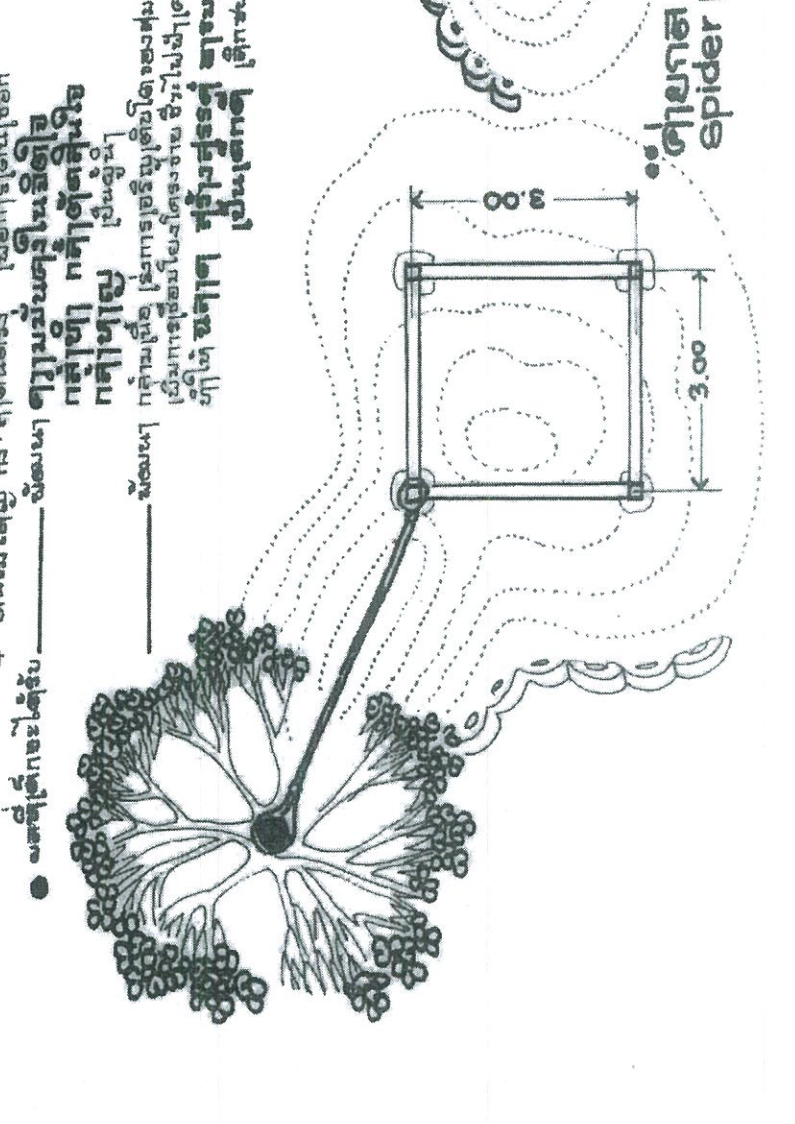
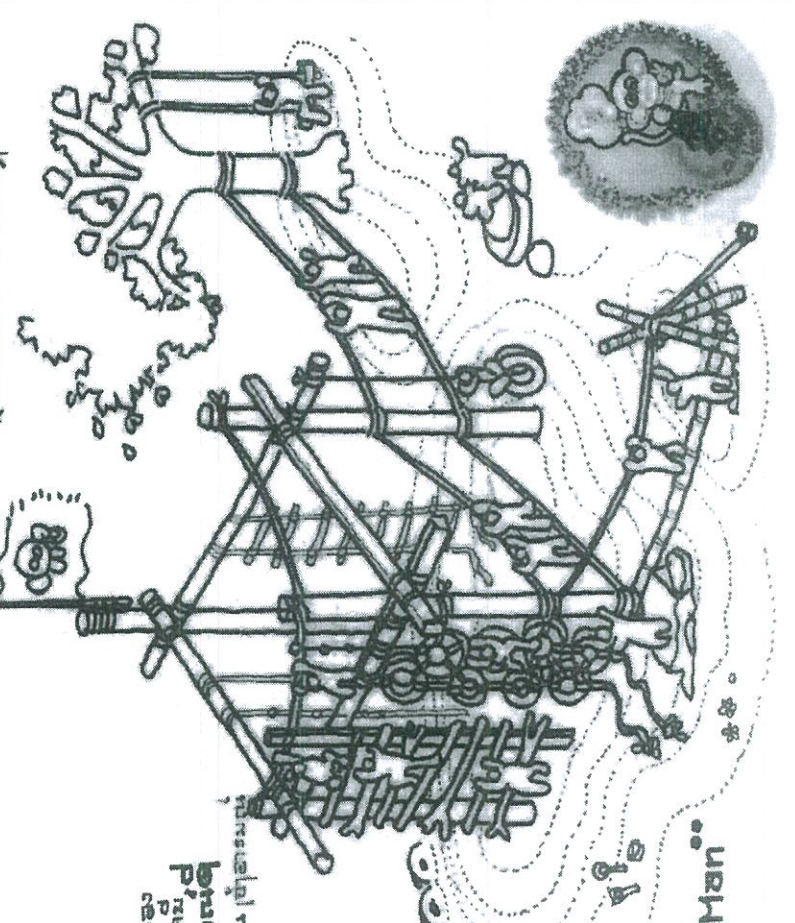
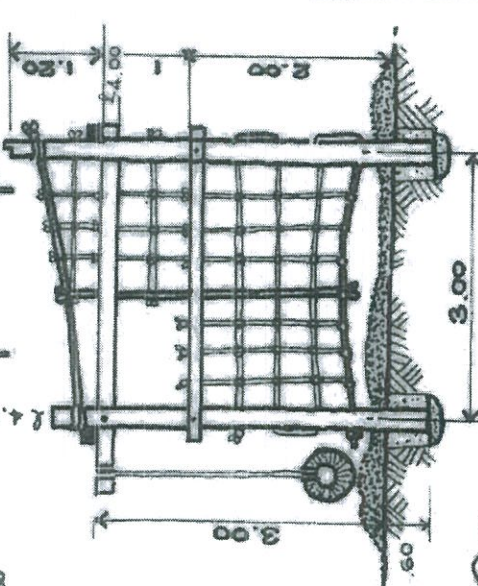
គំនិតប្រឆាំងការបាត់បង់ជីវិត គំនិតប្រឆាំងការបាត់បង់ជីវិត

គំនិតប្រឆាំងការបាត់បង់ជីវិត គំនិតប្រឆាំងការបាត់បង់ជីវិត

គំនិតប្រឆាំងការបាត់បង់ជីវិត គំនិតប្រឆាំងការបាត់បង់ជីវិត

គំនិតប្រឆាំងការបាត់បង់ជីវិត គំនិតប្រឆាំងការបាត់បង់ជីវិត

គំនិតប្រឆាំងការបាត់បង់ជីវិត គំនិតប្រឆាំងការបាត់បង់ជីវិត

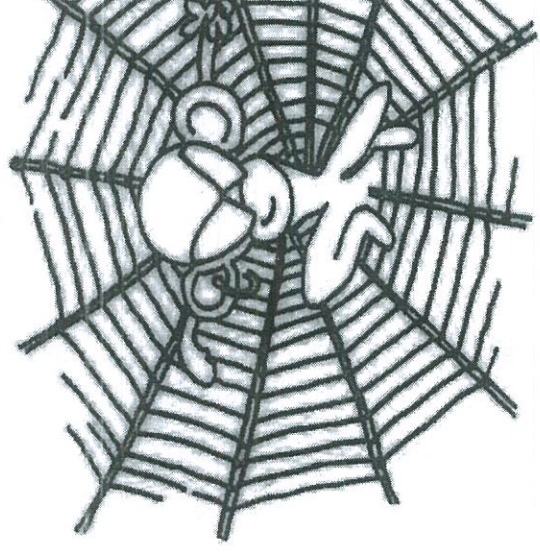


គំនិតប្រឆាំងការបាត់បង់ជីវិត គំនិតប្រឆាំងការបាត់បង់ជីវិត

វិស័យបរិច្ឆេទ

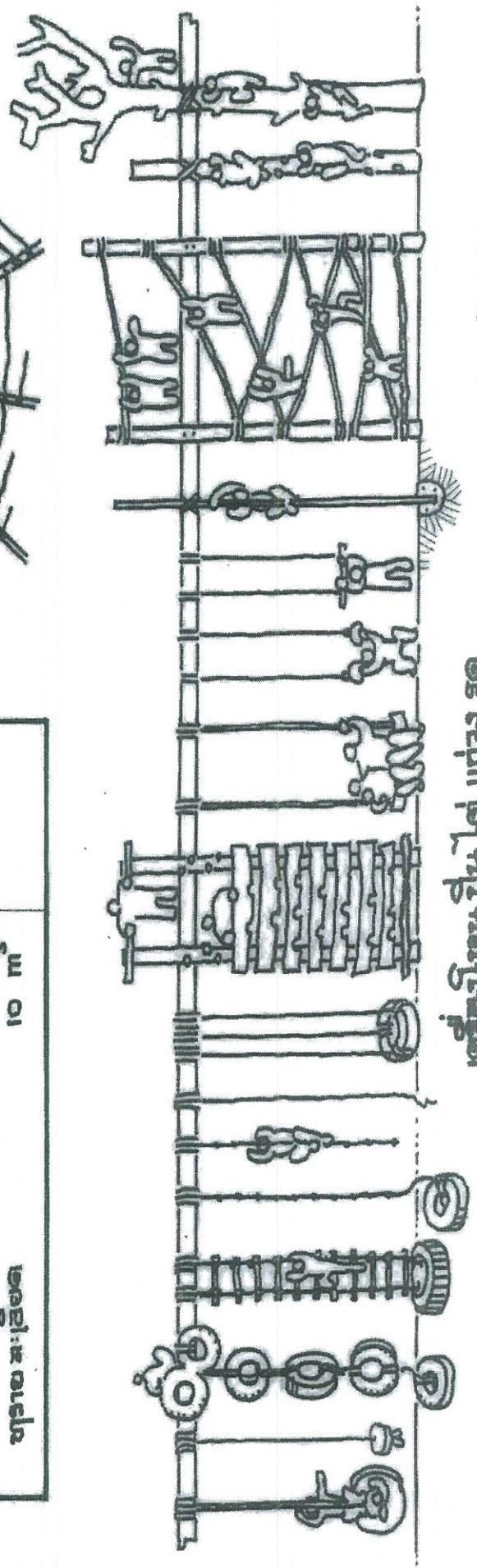
វិស័យបរិច្ឆេទ គឺជាវិស័យបរិច្ឆេទ ដែលមានស្ថានភាព ដូចគ្នា គឺជាវិស័យបរិច្ឆេទ ដែលមានស្ថានភាព ដូចគ្នា

វិស័យបរិច្ឆេទ គឺជាវិស័យបរិច្ឆេទ ដែលមានស្ថានភាព ដូចគ្នា គឺជាវិស័យបរិច្ឆេទ ដែលមានស្ថានភាព ដូចគ្នា



វិស័យបរិច្ឆេទ គឺជាវិស័យបរិច្ឆេទ

កម្រិត	ចំនួន	ស្ថានភាព	ស្ថានភាព
កម្រិត	ចំនួន	ស្ថានភាព	ស្ថានភាព
កម្រិត	ចំនួន	ស្ថានភាព	ស្ថានភាព
កម្រិត	ចំនួន	ស្ថានភាព	ស្ថានភាព
កម្រិត	ចំនួន	ស្ថានភាព	ស្ថានភាព



វិស័យបរិច្ឆេទ គឺជាវិស័យបរិច្ឆេទ

แบบคำขอรับการสนับสนุนงบประมาณ
ตามโครงการส่งเสริมการเรียนรู้เด็กปฐมวัย ท้องถิ่นไทย ผ่านการเล่น
ประจำปีงบประมาณ พ.ศ. ๒๕๖๓

.....

๑. ข้อมูลทั่วไป

- ๑.๑ ชื่อองค์กรปกครองส่วนท้องถิ่น.....
- ๑.๒ อำเภอ.....
- ๑.๓ จังหวัด.....

๒. ชื่อศูนย์พัฒนาเด็กเล็กที่ขอรับการสนับสนุนงบประมาณ

- ๒.๑ ชื่อศูนย์พัฒนาเด็กเล็ก.....
- ๒.๒ เป็นศูนย์จัดตั้งเองหรือถ่ายโอนจากกรมการพัฒนาชุมชน/กรมการศาสนา/สพช.
 (โปรดระบุ).....
- ๒.๓ จำนวนเด็กในศูนย์พัฒนาเด็กเล็ก คน
- ๒.๔ จำนวนครูผู้ดูแลเด็ก/ผู้ดูแลเด็กคน

๓. ขนาดพื้นที่ในการสร้างสนามเด็กเล่นสร้างปัญญา จำนวน..... ตารางเมตร

- ๓.๑ พิกัดที่ตั้ง : N
 E

หมายเหตุ ให้ อปท. ส่งภาพถ่ายสีพื้นที่สร้างสนามเด็กเล่นสร้างปัญญา อย่างน้อย จำนวน ๔ ภาพ
 เพื่อประกอบการขอรับการสนับสนุนงบประมาณด้วย

๔. กรรมสิทธิ์ของพื้นที่สร้างสนามเด็กเล่นสร้างปัญญา (ใส่เครื่องหมาย ✓ ใน □)

- เป็นพื้นที่ที่เป็นกรรมสิทธิ์ของ อปท.
- เป็นพื้นที่ที่เป็นกรรมสิทธิ์ของหน่วยงานหรือบุคคลอื่นๆ ที่ อปท. ได้รับอนุญาตให้ใช้พื้นที่อย่าง
 ถูกต้องตามกฎหมาย (โปรดระบุว่าเป็นที่ดินของหน่วยงานใดหรือบุคคลใด).....
หมายเหตุ อปท. ต้องแนบสำเนาเอกสารสิทธิ์ในที่ดิน หรือสำเนาหนังสืออนุญาตให้ใช้ที่ดินมาพร้อม
 แบบสำรวจการขอรับการสนับสนุนงบประมาณฯ นี้ด้วย พร้อมลงชื่อรับรองสำเนาถูกต้อง

๕. พื้นที่สร้างสนามเด็กเล่นสร้างปัญญามีต้นไม้ใหญ่ในพื้นที่หรือไม่ (ใส่เครื่องหมาย ✓ ใน □)

- มีต้นไม้ใหญ่ในพื้นที่ จำนวน ต้น
- ไม่มีต้นไม้ใหญ่ในพื้นที่

๖. การมีส่วนร่วมในการสร้างสนามเด็กเล่น (ใส่เครื่องหมาย ✓ ใน □)

- สามารถดำเนินการสร้างสนามเด็กเล่นได้ตามหลัก “บวร” (บ้าน วัด โรงเรียน)
- ไม่สามารถดำเนินการสร้างสนามเด็กเล่นได้ตามหลัก “บวร” (บ้าน วัด โรงเรียน)

๗. ความพร้อมในการดำเนินการตามโครงการ (ใส่เครื่องหมาย ✓ ใน □)

- สามารถดำเนินการได้ทันทีเมื่อได้รับการจัดสรรงบประมาณ
- ไม่สามารถดำเนินการได้ทันที โดยสามารถดำเนินการได้ภายในเดือน.....

๘. เหตุผลที่ขอรับการสนับสนุนงบประมาณ (ใส่เครื่องหมาย ✓ ใน □)

- ไม่มีงบประมาณเงินรายได้ของ อปท. เพียงพอที่จะดำเนินการตามโครงการฯ
- ไม่สามารถระดมทุนจากภาคส่วนต่างๆ ในท้องถิ่นได้
- เหตุผลอื่นๆ (โปรดระบุ).....

๙. ยอดเงินสะสมบาท ยอดเงินสะสมสุทธิบาท

หมายเหตุ : ยอดเงินสะสม คือ เงินสะสมของหน่วยงานทั้งหมด ณ ปัจจุบัน

ยอดเงินสะสมสุทธิ คือ เงินสะสมของหน่วยงานที่หักหนี้และค่าใช้จ่ายแล้วสามารถนำไปใช้ได้ ณ ปัจจุบัน

๑๐. รายได้ (ไม่รวมเงินอุดหนุน) ขององค์กรปกครองส่วนท้องถิ่น (ย้อนหลัง ๓ ปี)

- ๑๐.๑ ปี พ.ศ. ๒๕๖๐ จำนวน.....บาท (รายได้จริง)
- ๑๐.๒ ปี พ.ศ. ๒๕๖๑ จำนวน.....บาท (รายได้จริง)
- ๑๐.๓ ปี พ.ศ. ๒๕๖๒ จำนวน.....บาท (ประมาณการรายได้)

๑๑. โครงการ / งบประมาณที่ได้รับจากกรมส่งเสริมการปกครองท้องถิ่น

- ๑๑.๑ ปี พ.ศ. ๒๕๖๑ จำนวน.....โครงการ รวมเป็นเงิน.....บาท
- ๑๑.๒ ปี พ.ศ. ๒๕๖๒ จำนวน.....โครงการ รวมเป็นเงิน.....บาท

๑๒. ชื่อผู้รับผิดชอบโครงการ

- ๑๒.๑ ชื่อ-สกุล
- ๑๒.๒ ตำแหน่ง
- ๑๒.๓ โทรศัพท์ โทรศัพท์มือถือ.....

ข้าพเจ้าขอรับรองว่าข้อมูลตามแบบคำขอรับการสนับสนุนงบประมาณฯ ดังกล่าวข้างต้น เป็นความจริงทุกประการ

ลงชื่อ.....ผู้ขอรับการสนับสนุนงบประมาณ
(.....)

ตำแหน่ง นายกเทศมนตรี/นายกองค์การบริหารส่วนตำบล.....

วันที่.....เดือน.....พ.ศ.

แบบรายงานผลการขอรับการสนับสนุนงบประมาณ
ตามโครงการส่งเสริมการเรียนรู้เด็กปฐมวัย ท้องถิ่นไทย ผ่านการเล่น
ประจําปีงบประมาณ พ.ศ. ๒๕๖๓

จังหวัด.....

ลำดับ	อำเภอ	อปท.	ชื่อศูนย์พัฒนาเด็กเล็ก	จำนวนเด็ก (คน)	จำนวนครูผู้ดูแลเด็ก (คน)	ขนาดพื้นที่ (ตารางเมตร)	พื้นที่สร้างสนามเด็กเล่น		จำนวนต้นไม้ใหญ่ (ต้น)
							ที่ดินกรรมสิทธิ์ของ อปท.	ที่ดินของหน่วยงานอื่น	

ลงชื่อ.....ผู้รายงาน
(.....)

ตำแหน่ง ท้องถิ่นจังหวัด.....

ลงวันที่